

Anleitung für die Premium Mobile Remote für Android & iOS Tablets & Smartphones

Video Anleitung: https://youtu.be/1MOYfM_Q1i4



1) Die VR-Brille in das WLAN bringen

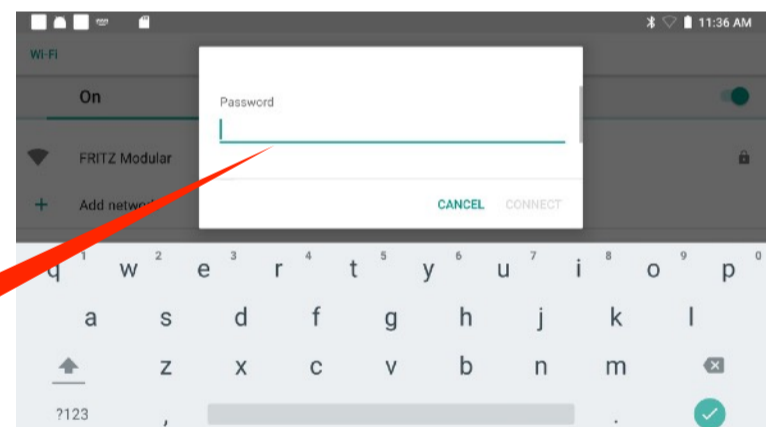
- Im Hauptmenü links unten auf das WLAN-Symbol mit dem grünen Laserstrahl klicken

WLAN



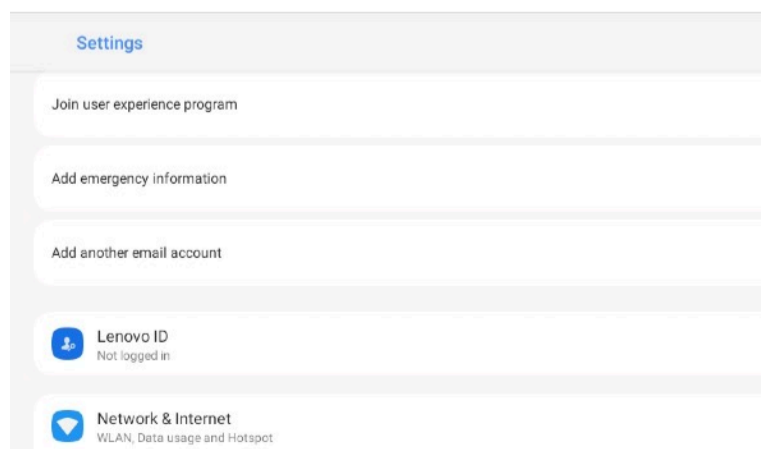
- Im WLAN-Menü auf der virtuellen Tastatur das WLAN-Passwort eingeben und auf „CONNECT“ drücken

Passwort



2) Das Tablet oder Smartphone in das WLAN bringen

- Im Tablet unter „Einstellungen“ bei „Netzwerk & Internet“ das WLAN-Passwort eingeben



3) Die Remote App aus App Stores laden:

Android



[Download aus Google Play Store](#)

iOS

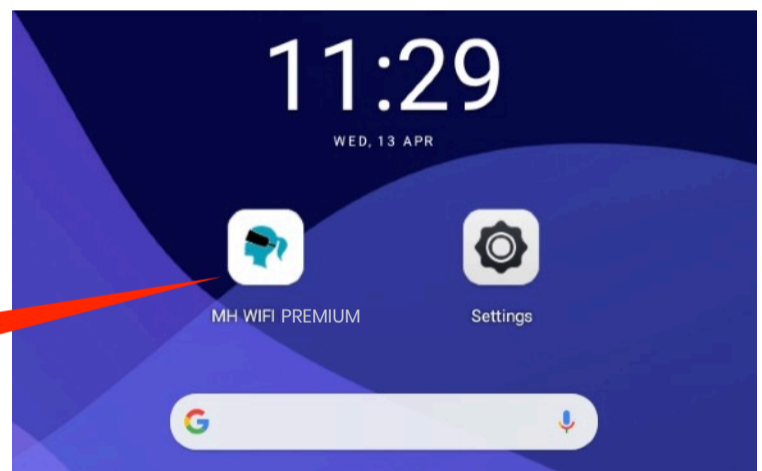


[Download aus Apple Store](#)

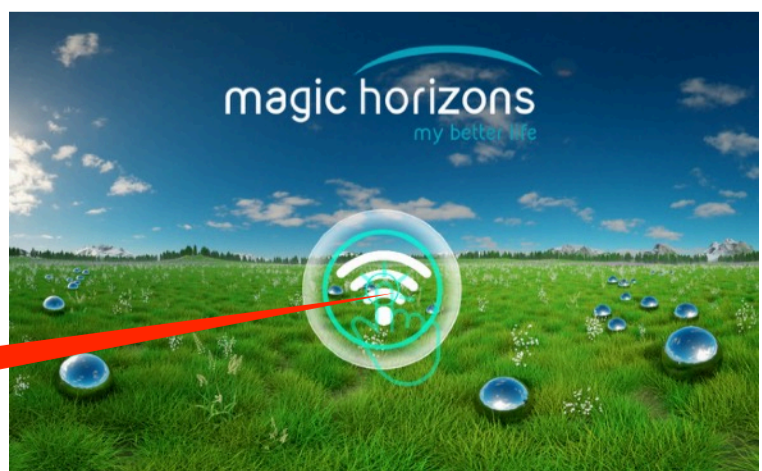
4) Auf dem Tablet oder Smartphone

- Die Magic Horizons App starten
- Wählen Sie aus ob Sie eine Brille oder mehrere Brillen verbinden wollen
- Dann auf das blinkende WLAN-Symbol zum Verbinden klicken

MH App

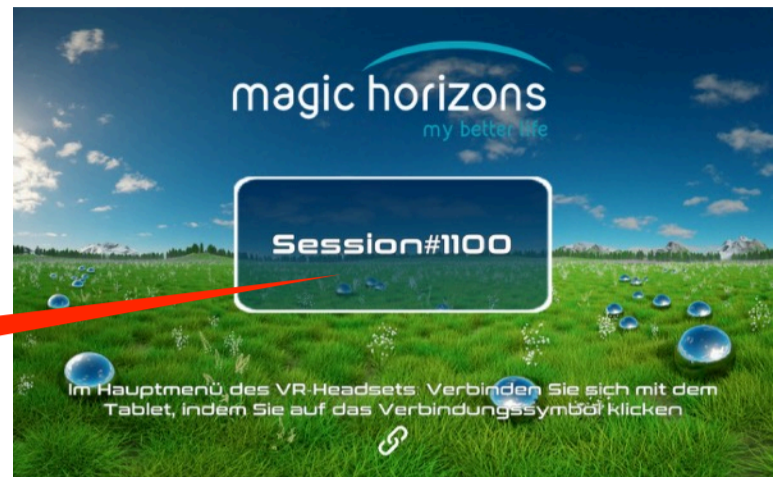


Verbinden



- Auf dem Tablet oder Smartphone wird automatisch eine „Session“ Nummer erstellt

Session
Nr.



5) In der VR-Brille

- Mit dem grünen Laserstrahl auf das „Verbinden“ Symbol klicken

Verbinden



- In der Liste der Sessions taucht die gleiche Session-Nummer auf wie auf dem Tablet oder Smartphone. Bei mehreren VR-Brillen und Tablets oder Smartphones müssen jeweils die passenden Session-Nummern angeklickt werden

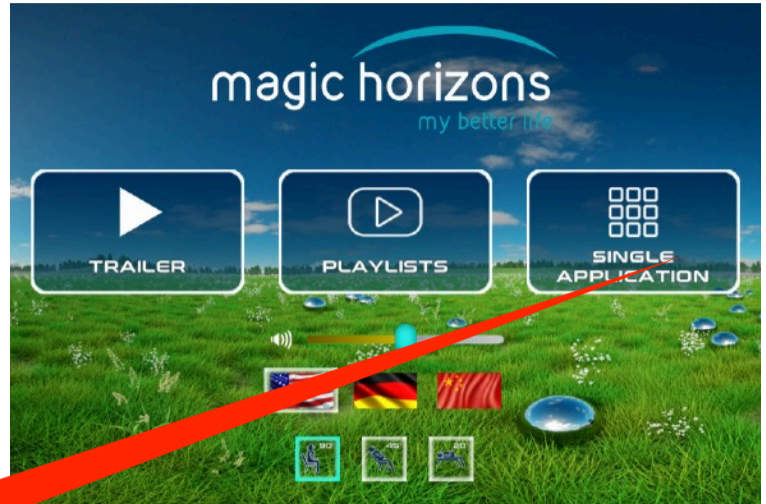
Session
Nr.



- Nun sind VR-Brille und Tablet oder Smartphone verbunden. Die VR-Brille wird jetzt vom Tablet oder Smartphone gesteuert.

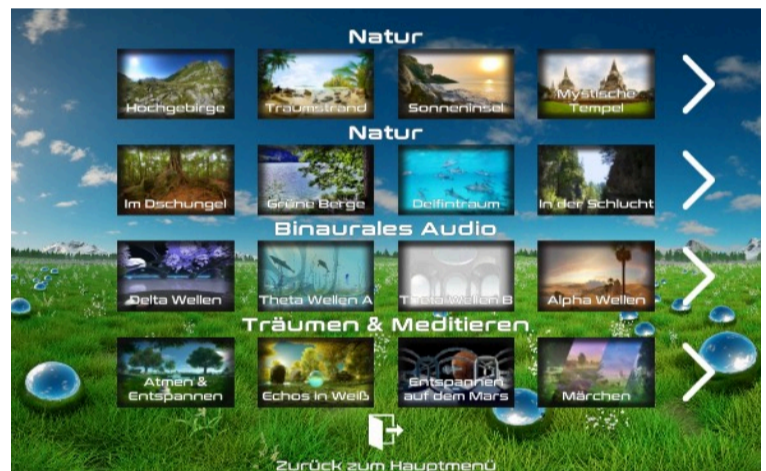
6) Bedienung Tablet & Smartphone

- Im Hauptmenü wählt man zwischen dem Vorschau-Trailer, Playlisten und den Einzelanwendungen aus, stellt Sprache, Lautstärke und Sitz/Liegendposition ein

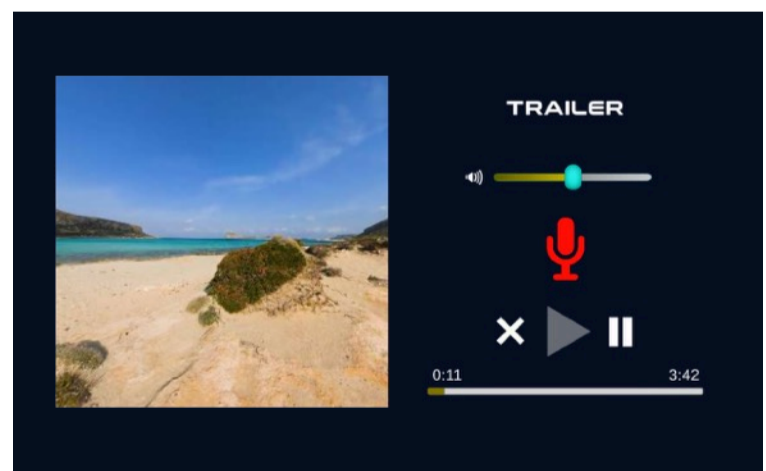


Einzelanwendung

- In der Einzelanwendung startet man die einzelnen VR-Anwendungen
- Mit den weißen Pfeilen scrollt man zu weiteren VR-Anwendungen
- Mit Klick auf das weiße Türsymbol unten kommt man wieder zum Hauptmenü zurück



- Nach Klick auf eine VR-Anwendung startet diese und man ist im Abspielmenü
- Dort kann man die Lautstärke einstellen, anhalten, per Video sehen was in der VR-Brille läuft und die verbleibende Restlaufzeit sehen
- Mit Klick auf das „X“ Symbol wird die laufende VR-Anwendung beendet und man ist wieder zurück im Einzelanwendungs-Menü



Magic Horizons GmbH

Lohweg 35, 85375 Neufahrn
E-Mail: support@magic-horizons.com
Web: www.magic-horizons.de